

INDUSTRIADA 2016: pełna moc 11 czerwca!

Już w sobotę, **11 czerwca**, odbędzie się coroczne Święto Szlaku Zabytków Techniki Województwa Śląskiego. W tym roku gliwicka część Industriady odbędzie się w Nowych Gliwicach (w tej lokalizacji zaplanowano najwięcej atrakcji i finał miejskich obchodów), a także w Radiostacji, Starej Fabryce Drutu i Muzeum Techniki Sanitarnej. Hasłem tegorocznego festiwalu są przemysłowe legendy, zatem – pora ruszyć ich tropem!

11 czerwca na terenie Nowych Gliwic przy ul. Bojkowskiej 37 powstanie **Miasteczko Przeszłości**. Każdy, kto weźmie udział w gliwickiej Industriady, przeniesie się w czasie do epoki, w której o potęgę i zamożności miasta decydowały kopalnie, huty, odlewnie i fabryki. Zarządzali nimi sprawni przedsiębiorcy, tacy jak: **John Baidon** i **Friedrich von Reden**, budownicowie pierwszych pieców hutniczych w mieście i Kanału Gliwickiego oraz **Johann Holzhausen**, mistrz budowy maszyn parowych.

„Miasteczko nad rzeką, kopalnie węgla, szyby wiertnicze, których rytmiczny stukot roznosił wiatr, potężne hałdy, czarne i piętrzące się aż do nieba, na których nocą tańczyły czarne i błękitne ogniki” – tak przedwojenne Gliwice opisywał Horst Bienek w „Pierwszej polce”. Klimat tamtych czasów zbudują aktorzy w kostiumach z epoki, którzy będą przechadzać się wśród uczestników Industriady i wciągać ich do wspólnej zabawy. Uwaga! Mieszkańcy, którzy przyjdą w stroju inspirowanym Belle Epoque,

wzją udział w konkursie na najlepsze przebranie. Najoryginalniejsze pomysły zostaną nagrodzone.

Odbędzie się także inscenizacja komiksu „Człowiek z żeliwa” Mikolaja Ratki – trzonem scenografii będzie specjalnie wykonany piec hutniczy. Będzie można zrobić sobie stylizowane zdjęcie, nie zabraknie też warsztatów, gier, zabaw dla najmłodszych i atrakcji dla miłośników techniki.



Nowe Gliwice (ul. Bojkowska 37)

15.00–20.00: „Pionierzy śląskiego przemysłu – gliwickie tropy” – warsztaty artystyczne, historyczne gry i zabawy, wystawy, pokazy w scenarii dawnej kopalni „Gliwice”
15.00–20.00: wystawa planszowa „Człowiek z żeliwa” – Królewska Odlewnia Żelaza staje się na niej sceną tragicznej historii miłosnej
15.30, 17.00, 18.30: „Żeliwna opowieść” – oprowadzanie po wystawie „Słusznie słyną dziś Gliwice...”, interaktywnej przestrzennej ekspozycji, dzięki której można poznać historię odlewnictwa artystycznego w Gliwicach oraz dzieje tutejszego przemysłu, regionu i miasta
15.30, 17.00, 18.30: „Pionierzy śląskiego przemysłu – Reden, Baidon i Holzhausen” – warsztaty przybliżające sylwetki gliwickich przemysłowców
15.30, 17.00, 18.30: „Zaułek jubitera” – warsztaty z wykorzystaniem replik żeliwnej biżuterii ze zbiorów Muzeum w Gliwicach
15.30, 17.00, 18.30: „Śląscy przemysłowcy i ich baśniowe pałace” – zajęcia przypominające największych potentatów przemysłowych z rodów

magnackich – Donnersmarcków, Ballestremów i Schaffgotschów
15.00–19.30: „Skarby Królewskiej Odlewni Żelaza” – warsztaty malowania żeliwnych replik
15.00, 16.00, 17.00, 18.00: „Odlewnictwo – żywa opowieść” – pokazy formowania ręcznego i odlewania
15.00–19.30: „Tworzenie formy odlewniczej” – warsztaty
15.00–19.00: „W tych murach nie spotkasz już górników” – oprowadzanie po terenie dawnej kopalni „Gliwice”, przewodnikiem będzie Józef Gumieny, dyrektor

Górnośląskiej Agencji Przedsiębiorczości i Rozwoju
15.00–19.00: „Literackie spotkania ze śląską legendą” – czytanie legend śląskich związanych z górnictwem w bibliotece Gliwickiej Wyższej Szkoły Przedsiębiorczości

20.00–22.00: koncert „Krzysztof Kobylański i przyjaciele” w wykonaniu m.in. Hanny Banaszak, Krzysztofa Kobylańskiego, Orkiestry AUKSO Marka Mosia oraz Jakateriny i Stanisława Drzewieckich, w programie fragmenty projektów „Sagrada Familia” i „Ethnojazz Orchestra”

Finał Industriady 2016 w Gliwicach



Między dworcem PKP, Radiostacją a Oddziałem Odlewnictwa Artystycznego będzie kursował specjalny **INDUbus**. Przejazd INDUbusem jest darmowy.

INDUbusy



ROZKŁAD JAZDY

INDUtransport

GLIWICE

	14.15	godziny odjazdu		14.15	planowane godziny przyjazdu		Przystanki pominięte z uwagi na zakończenie programu INDUSTRIADY														
dworzec PKP Gliwice	14.00	14.30	15.05	15.30	15.50	16.30	16.50	17.30	18.00	18.15	18.55	19.00	19.10	19.50	20.00	20.30	20.55	21.35	22.00	22.05	
Oddział Odlewnictwa Artystycznego	14.15	14.45	15.20	15.45	16.05	16.45	17.05	17.45	18.15	18.30	19.10	19.15	19.25	20.05	20.15	20.45	21.10	21.50	22.15	22.20	
Radiostacja Gliwice	14.35	15.05	15.40	16.05	16.25	17.05	17.25	18.05	18.35	18.50	19.30	19.35	19.45	20.25	20.35						
dworzec PKP Gliwice	14.45	15.15	15.50	16.15	16.35	17.15	17.35	18.15	18.45	19.00	19.40	19.45	19.55	20.35	20.45	21.00	21.25	22.05	22.30	22.35	

Radiostacja (ul. Tarnogórska 129)

15.00–18.00: „Radiostacja w szczegółach” – gra terenowa
15.00, 16.00, 17.00, 18.00, 19.00: „Uwaga! Tu Gliwice” – emisje filmu
15.00–20.00: „Magiczne oko – pierwsze odbiorniki radiowe przeznaczone dla masowego odbiorcy” – wystawa przedwojennych odbiorników radiowych
15.00–20.00: „Radioreaktywacja” – warsztaty i pokazy SP9PDF Akademickiego Klubu Krótkofalowców
17.00–18.00: „Budujemy wieżę” – warsztaty konstruktorskie dla dzieci
17.00–18.00: „Historia radiofonii na Górnym Śląsku w okresie międzywojennym” – prelekcja Henryka Grzonki



Stara Fabryka Drutu (ul. Dubois 22)

12.00–14.00: „Lufcik na Korbkę: Przygody małego Beboka Papioka” – przedstawienie i warsztaty dla dzieci
12.00–22.00: „Sztuka drutu” – instalacja i wystawa
14.15–16.15: „Autobus odjeżdża 6.20” – pokazy filmu z 1954 roku
17.00–18.00: „August Wilhelm Hegenscheidt. Portret wielkiego śląskiego przemysłowca” – przedstawienie
18.00–20.00: „Warsztaty kreatywne” – tworzenie biżuterii oraz drzewka szczęścia

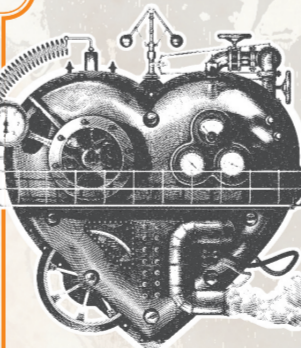
Muzeum Techniki Sanitarnej (ul. Edisona 16)

13.00–15.30: zespół mażorettek „Werwa” – występ
13.00–16.30: „Budowa tajemniczego mechanizmu” – zabawa
13.00–16.30: „Kraina wesolych kroperek” – zajęcia dla dzieci
13.00–16.30: zwiedzanie oczyszczalni, eksperymenty laboratoryjne
13.00–16.30: warsztaty ceramiczne, warsztaty jazdy na skimboardzie, pięciobój wodny, przeciąganie liny
16.30–17.00: pokaz wojskowy



Warto wiedzieć, że...

Nowe Gliwice wyrosły na terenie **Kopalni Węgla Kamiennego „Gliwice”**. Dzisiaj w miejscu dawnej „Glewitzer Grube”, bo tak brzmiała niemiecka nazwa zakładu górniczego na Trynku, mieści się **Górnośląska Agencja Rozwoju Przedsiębiorczości i Rozwoju z Centrum Edukacji i Biznesu – Nowe Gliwice, Gliwicka Wyższa Szkoła Przedsiębiorczości** oraz wiele firm z branży nowych technologii, a także **Oddział Odlewnictwa Artystycznego Muzeum w Gliwicach** z nowoczesną ekspozycją multimedialną. Wśród eksponatów są głównie dziewiętnastowieczne i dwudziestowieczne wyroby gliwickiej Królewskiej Odlewni Żelaza. Na zrewitalizowanym obszarze Nowych Gliwic nadal można natknąć się na ślady świetności gliwickiego przemysłu wydobywczego – budynki dawnej cechowni i maszynowni zostały zachowane i dominują nad otoczeniem, w którym ulokowały się siedziby innowacyjnych firm. Elewacje zabytkowych obiektów zostały oczyszczone, a nowa aluminiowa i drewniana stolarka odtwarza pierwotne podziały przeszkleń. Tam, gdzie było to możliwe, zachowano oryginalne posadzki, balustrady i klinkierowe okładziny ścian. Całość robi niesamowite wrażenie.



Szlak Zabytków Techniki Województwa Śląskiego łączy 36 różnych obiektów związanych z kulturą dziedzictwa przemysłowego naszego regionu. W skład szlaku wchodzi m.in. obiekty związane z tradycją górniczą, hutniczą i energetyką. Obok Oddziału Odlewnictwa Artystycznego Muzeum w Gliwicach, na terenie którego zaplanowanych jest najwięcej atrakcji w ramach miejskiej Industriady 2016, znajdują się na nim także dwie inne lokalizacje: **Muzeum Techniki Sanitarnej** i **Radiostacja**. Oba te miejsca będzie można odwiedzić w trakcie Industriady. **Muzeum Techniki Sanitarnej** mieści się w starej przepompowni ścieków, która przypomina mały dworek i została z pietyzmem odrestaurowana. **Radiostacja** to zbudowana z drewna modrzewiowego wieża antenowa – najwyższa wolno stojąca konstrukcja drewniana w Europie. Do jej budowy nie użyto ani jednego stalowego gwoźdźca.

(mm)

Organizatorami Industriady 2016 w Gliwicach jest Miasto Gliwice, Urząd Marszałkowski Województwa Śląskiego, Muzeum w Gliwicach, GAGR oraz GWSP z siedzibą w Gliwicach.