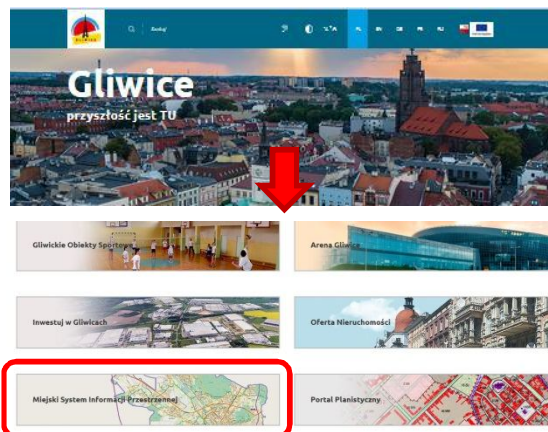


JAK WYSZUKAĆ INFORMACJE O OBIEKCIE POD KĄTEM BUDŻETU OBYWATELSKIEGO ?

4 KROKI

1

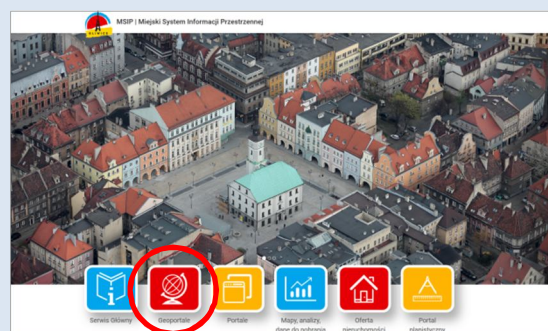
W dolnej części oficjalnej strony Urzędu Miejskiego w Gliwicach dostępnej poprzez wpisanie adresu **www.gliwice.eu** kliknij myszką w **Miejski System Informacji Przestrzennej**



2



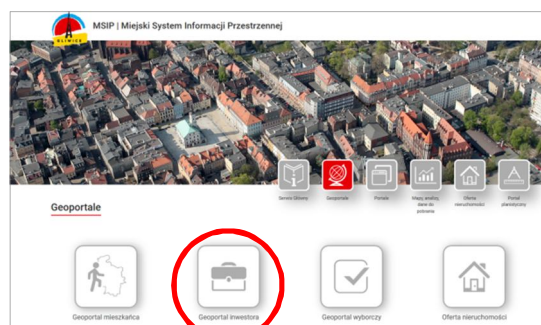
Wybierz **Geoportale** poprzez kliknięcie w czerwony kwadrat z globusem



3

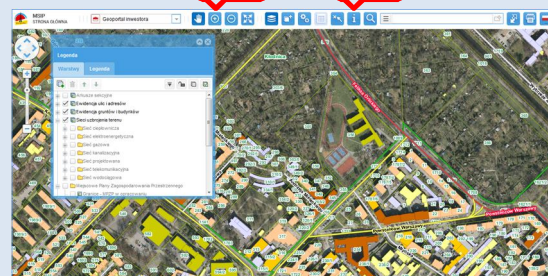


Wybierz **Geoportal inwestora** poprzez kliknięcie kwadratu z teczką



4

Kliknij w niebieską kostkę „kółko z plusem” w pasku ikon i klikając wielokrotnie na mapie przybliżaj interesujący Cię fragment Gliwic. Następnie kliknij w niebieską kostkę z literką „i” i kliknij w obiekt na mapie (np. działkę)



Informacje o obiekcie		
	Działki - EGB	
1 Działki - EGB	Nazwa	Wartość
2 Granica miasta	Obręb	Kłodnica
3 Obręby - EGB	Numer	366
	Pole powierzchni [m2]	39978
	Identyfikator	246601_1.0024.366
	Struktura własności	Własność: Gmina; Użytkowanie: Instytucja
	Obwódnicza działki [m]	781.89

Obiektów: 3

W otwartym okienku przedstawione są podstawowe informacje o obiekcie. Dla działki będą to m.in.: numer działki, pole powierzchni, struktura własności

SZUKANE INFORMACJE